



Academia Pre Universitaria "Pre-U C.O.M."

Centro de Alto Rendimiento Académico

Cursos Prefacultativos ON LINE  
www.academiapreu.com

**MEDICINA y CS. De la SALUD**  
**CUESTIONARIO N° 1**  
GENERALIDADES E IMPORTANCIA DE SU ESTUDIO  
Coordinador: Juan Carlos Avila A.

Apellidos y Nombres:.....  
Turno:.....Fecha de entrega:...../...../.....

**INSTRUCTIVO**

Realice el cuestionario en base al texto oficial del sistema de admisión (Prueba de suficiencia académica, Gestión 2020 **BIOLOGIA**), primero repase el tema y responda de manera clara y concreta.

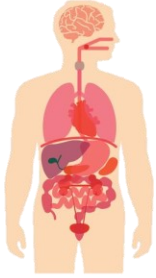
**PREGUNTAS**

**1. Correlacione las siguientes columnas según corresponda**

- |               |   |                  |                                       |
|---------------|---|------------------|---------------------------------------|
| A. Genética   | .....Tejidos Humanos y animales             | H. Paleontología | .....Forma                            |
| B. Citología  | .....Plantas en General                     | I. Bioquímica    | .....Clasificación e identificación   |
| C. Morfología | .....Células                                | J. Botánica      | .....Base molecular de la vida        |
| D. Taxonomía  | .....Factores hereditarios                  | K. Biofísica     | .....Bacterias, virus y hongos        |
| E. Fisiología | .....Desarrollo del individuo               | L. Ecología      | .....Mecánica de la visión y audición |
| F. Anatomía   | .....Estudia las relaciones e interacciones | M. Microbiología | .....Función y procesos               |
| G. Histología | .....Fósiles                                | N. Embriología   | .....Estructura de los cuerpos        |

**2. Coloque las definiciones de las siguientes palabras:**

- Célula: .....
- Tejido: .....
- Órgano: .....
- Aparato y Sistema: .....
- Población: .....
- Comunidad: .....
- Ecosistema: .....
- Ecosfera: .....



**3. Complete con las principales categorías utilizadas en el sistema taxonómico**

- Grupo de Organismos con características estructurales y funcionales similares: .....
- Subdivisiones del Filum: ..... – Grupo de géneros similares: .....
- Grupo de familias similares: ..... – Categoría taxonómica inferior al reino: .....

**4. Complete la siguiente tabla:**

Año/Época	Personaje	Contribución
1753	Carolus Linnaeus	
s. XIX	Ernest Haeckel	
1969	R.H. Whittaker	
1977	Carl Woese	

HOMBRE	
DOMINIO	
REINO	
FILUM	
CLASE	
ORDEN	Primates
FAMILIA	
GENERO/ESPECIE	

**5. Utilice los siguientes incisos según corresponda:**

- A. Arqueobacterias    B. Eubacterias    C. Reino Protista    D. Reino Mycota  
E. Reino Plantae    F. Reino Animal    G. Virus

- .....Organismos multicelulares que no producen su propio alimento
- ..... No forman parte de ninguno de los reinos
- ..... Son Bacterias procariontas primitivas
- .....Cuentan con peptidoglicanos en su pared
- .....Compuestos por protozoarios, algas, mohos acuáticos y viscosos
- .....Lo componen hongos y levaduras y contribuyen a la descomposición de la materia organica
- ..... Llevan a cabo la fotosíntesis
- ..... Algunos son multicelulares sencillos y otros son unicelulares

**ACADEMIA PREUNIVERSITARIA "Pre-U C.O.M." MEDICINA Y Cs. DE LA SALUD**  
Nuestra dirección: C/Batallón Colorados N°24, Edificio "El Cóndor", Piso 3, Oficina 301  
Contáctate con nosotros: 77592673 – 74079177 - 65121951  
Facebook: Academia PreUniversitaria "Pre-U C.O.M." Ciencias de la Salud